

Efekty uruchomienia regionalnej spalarni odpadów w Gdańsku:

- 1 Zagospodarowanie odpadów w sposób bezpieczny, zgodny z prawem i wymogami ochrony środowiska, po przewidywalnej i akceptowalnej społecznie cenie.
- 2 Spowolnienie procesu zapewniania składowisk odpadów w regionie poprzez spalanie resztkowych odpadów komunalnych (frakcji energetycznej).
- 3 Produkcja energii cieplnej i elektrycznej z frakcji energetycznej („drugie życie odpadów”), a tym samym oszczędność innych, kopalnych źródeł energii.
- 4 Zwiększenie bezpieczeństwa dostaw ciepła i energii elektrycznej dla Trójmiasta. Szacuje się, że instalacja będzie w stanie zapewnić ciepło dla całego Gdańska-Południe.
- 5 Wykorzystanie pozostałości z procesu spalania (żużle) jako materiały budowlane, np. przy budowie dróg.



Port Czystej Energii

Budowa Zakładu Termicznego Przetwarzania Odpadów w Gdańsku



GOSPODARKA odpadami

BEZPIECZEŃSTWO mieszkańców



EUROPEJSKIE inspiracje

REGIONALNA spalarnia



UNIA EUROPEJSKA
FUNDUSZ SPÓJNOŚCI



Projekt pod nazwą „System gospodarki odpadami dla metropolii trójmiejskiej” współfinansowany przez Unię Europejską ze środków Funduszu Spójności w ramach Programu Operacyjnego Infrastruktura i Środowisko

www.portczystejenergii.pl

W 2020 roku na terenie Zakładu Utylizacyjnego w Gdańsku zostanie uruchomiony nowoczesny Zakład Termicznego Przekształcania Odpadów (ZTPO). Co to oznacza w praktyce?

1 Możliwość domknięcia systemu gospodarki odpadami w regionie, poprzez ograniczenie ilości odpadów trafiających obecnie na składowisko i wykorzystanie ich w pożyteczny sposób do produkcji energii elektrycznej i ciepłej.

2 Spalanie jedynie odpadów resztkowych (tzw. frakcja energetyczna), dostarczających prawie tyle samo energii, co węgiel brunatny. Są one pozostałością po wyselekcjonowaniu surowców wtórnych z odpadów trafiających do sortowni, np. zużyte pieluchy jednorazowe, zabrudzone kubeczki i butelki po jogurtach, papierki

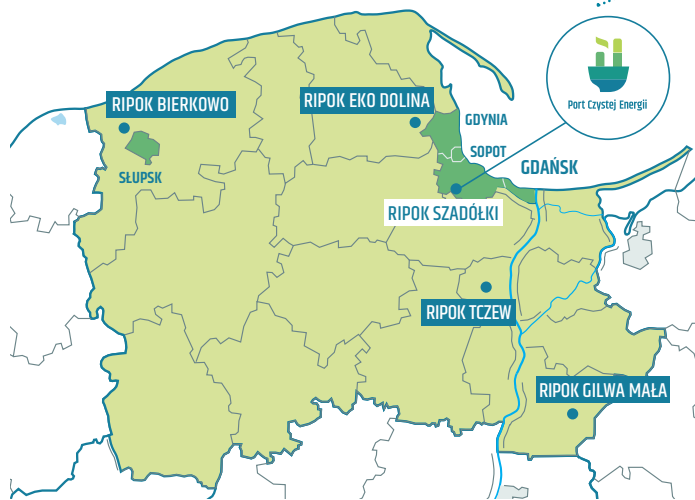
i folie po ciastkach, cukierkach i chipsach. ZTPO w Gdańsku jest pierwszą zaplanowaną tego typu spalarnią w Polsce.

3 Dostosowanie parametrów technicznych do potrzeb regionu. Pomorska spalarnia jest projektowana na przyjęcie 160 000 ton odpadów energetycznych rocznie. Trafią do niej odpady z ok. 50 gmin województwa pomorskiego.

4 Spełnienie wymogów prawnych związanych z obowiązującym od stycznia 2016 r. zakazem składowania frakcji resztkowej. Zbagatelizowanie nowych przepisów skutkowałooby poniesieniem przez gminy coraz wyższych opłat oraz kar za składowanie odpadów.

5 Zagwarantowanie bezpieczeństwa w zakresie gospodarki odpadami na dziesiątki lat, w sposób stabilny, przewidywalny i jak najmniej obciążający dla mieszkańców.

Spalarnia w Gdańsku będzie obiektem średniej wielkości w skali Polski oraz niewielkim w porównaniu do kilkuset podobnych instalacji funkcjonujących na całym świecie. Wiele z nich jest trzy, a nawet czterokrotnie większych pod względem mocy przerobowych.



RIPOK to Regionalna Instalacja Przetwarzania Odpadów Komunalnych. Jest to Zakład Zagospodarowania Odpadów, taki jak np. w Gdańsku-Szadółkach, do którego określone gminy mają obowiązek oddawać odpady. Frakcja resztkowa z zaznaczonych na mapie RIPOK-ów będzie przekazywana do spalarni w Gdańsku.

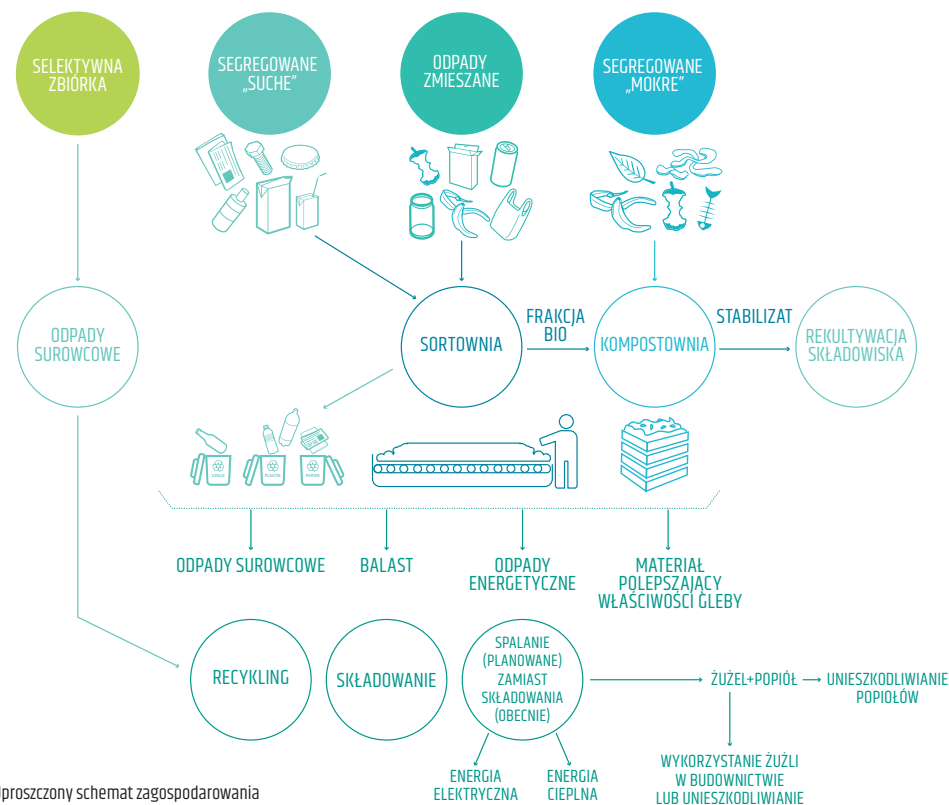
Dlaczego w Pomorskiem potrzebujemy spalarni odpadów?

- Nie wszystkie odpady da się odzyskać w ramach selektywnej zbiórki czy pracy sortowni, a następnie ponownie przetworzyć. To, co zostaje, trafia obecnie na składowiska odpadów komunalnych.
- Deponowanie na składowisku energetycznych odpadów, które dają prawie tyle samo energii, co węgiel brunatny, jest marnowaniem cennych zasobów i jest niezgodne z zasadami zrównoważonego rozwoju.

- Produujemy coraz więcej odpadów. Ilość odpadów komunalnych w województwie pomorskim:
 - 2010 r. – 761 tys. Mg,
 - 2020 r. – 874 tys. Mg*
 (*progniza wg. PGO dla Województwa Pomorskiego 2018).

- Z czasem na składowiskach zacznie brakować miejsca na kolejne odpady – samo składowanie jest najbardziej prymitywną formą zagospodarowania odpadów komunalnych.
- Zgodnie z prawem od początku 2016 r. składowanie frakcji resztkowej (o ciepłe spalania powyżej 6 MJ/kg) jest zakazane.

Co się dzieje z odpadami powstającymi w naszych domach*?



* Uproszczony schemat zagospodarowania odpadów dla RIPOK w Gdańsku-Szadółkach